

## MODELO : NH-250PS-F



### ESPECIFICACIONES

- |     |                              |                                |
|-----|------------------------------|--------------------------------|
| 1). | Punto de operación           | : 8.5m at 50.0 L/Min           |
| 2). | Max CDT - Flujo.             | : 11.5m - 85.0 L/Min           |
| 3). | Puertos NPT : T              | : 1" x 1".                     |
| 4). | Temperatura de operación.    | : PS-F series 0 ~ 70°C , ETFE. |
| 5). | Presión de sistema permitida | : 0.21Mpa                      |
| 6). | Temperatura ambiente máxima  | : 0 ~ 40°C.                    |
| 7). | Velocidad nominal            | : 3,400 r.p.m.                 |
| 8). | P.E. Permitido               | : 1.2                          |

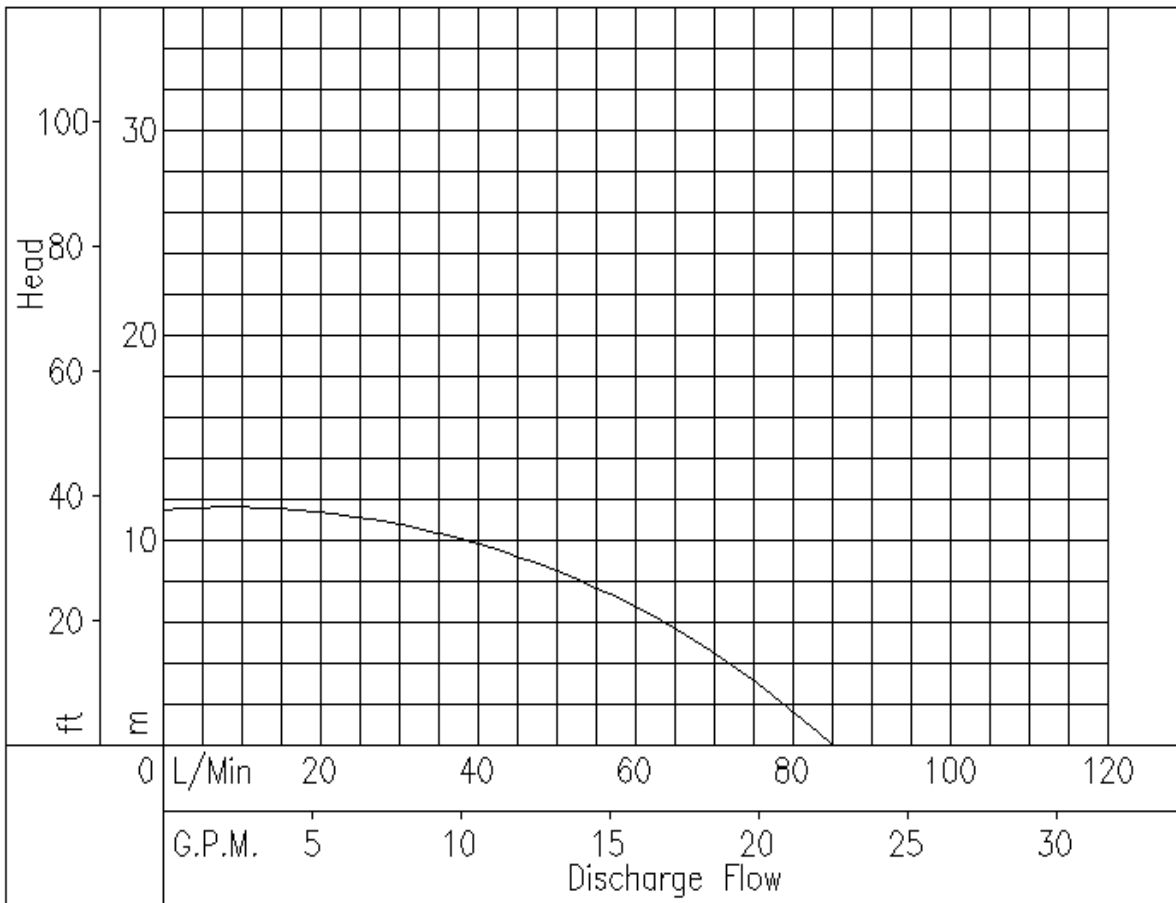
Frecuencia : 60Hz

DIAMETRO IMP : 85 mm

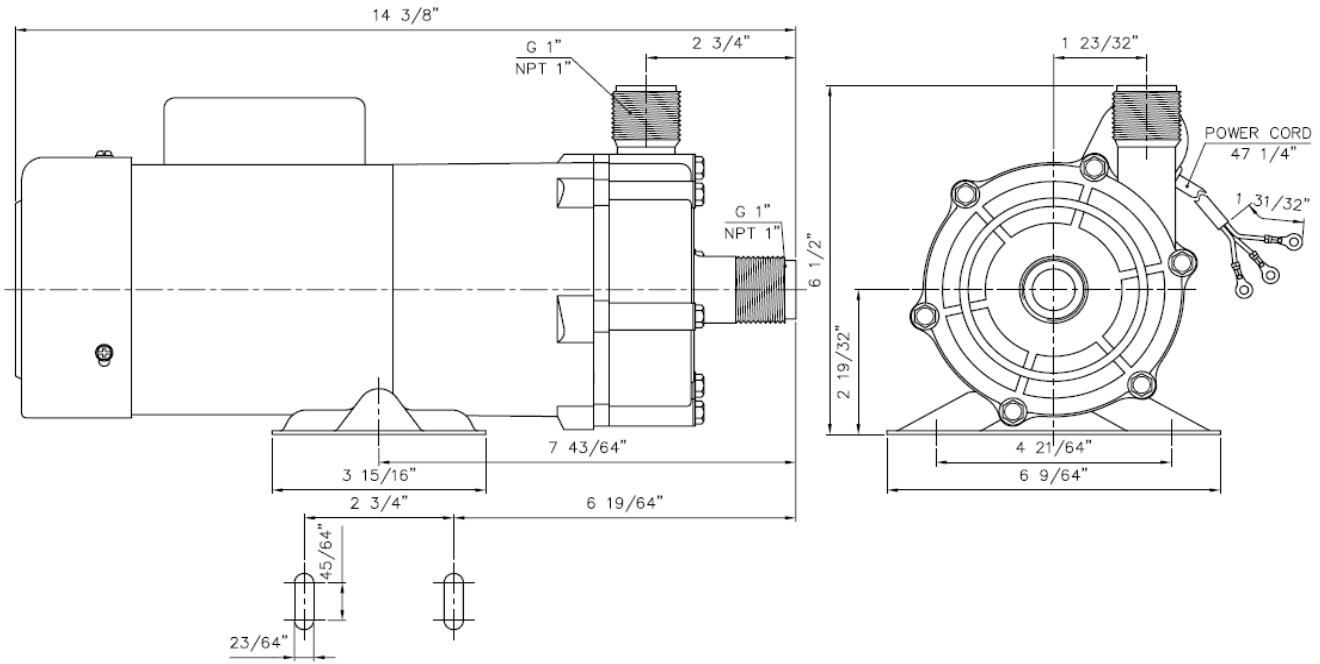
### Especificaciones de motor

- |     |                        |                   |        |
|-----|------------------------|-------------------|--------|
| 1). | Nominal output * input | : 250 * 390 Watts | 1/3 HP |
| 2). | Voltaje aplicable      | : 100~120V/60Hz   |        |
| 3). | Grado de aislamiento   | : E               |        |
| 4). | Motor monofásico       |                   |        |

### CURVA



**DIMENSIONES**



**PRODUCTOS MAV, S.A. DE C.V. / G-PUMPS**