

# MODEL: NH-351PW(S)

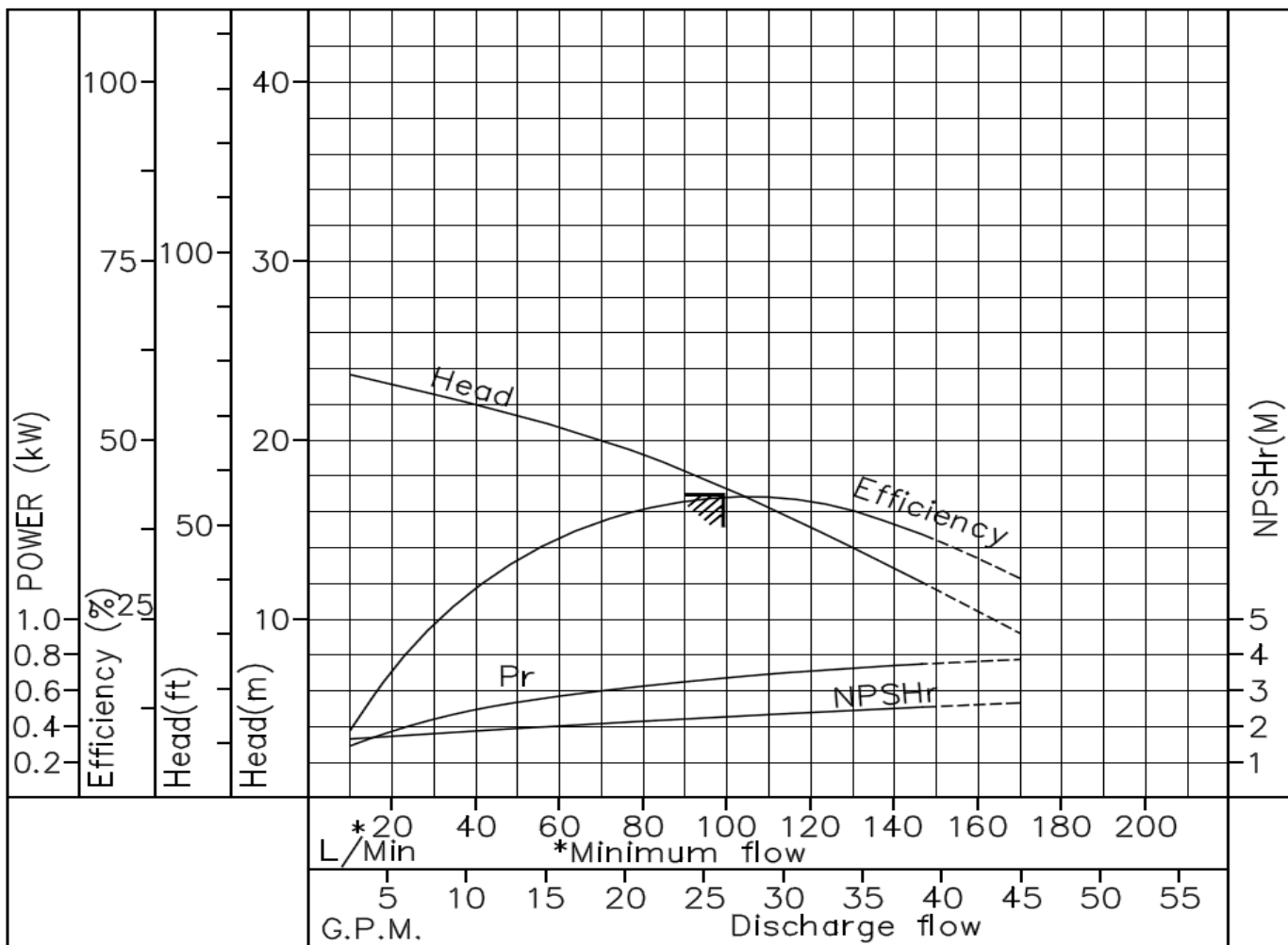


PE : 1.0

Frecuencia : 60Hz

DIÁMETRO IMPULSOR : 110 mm

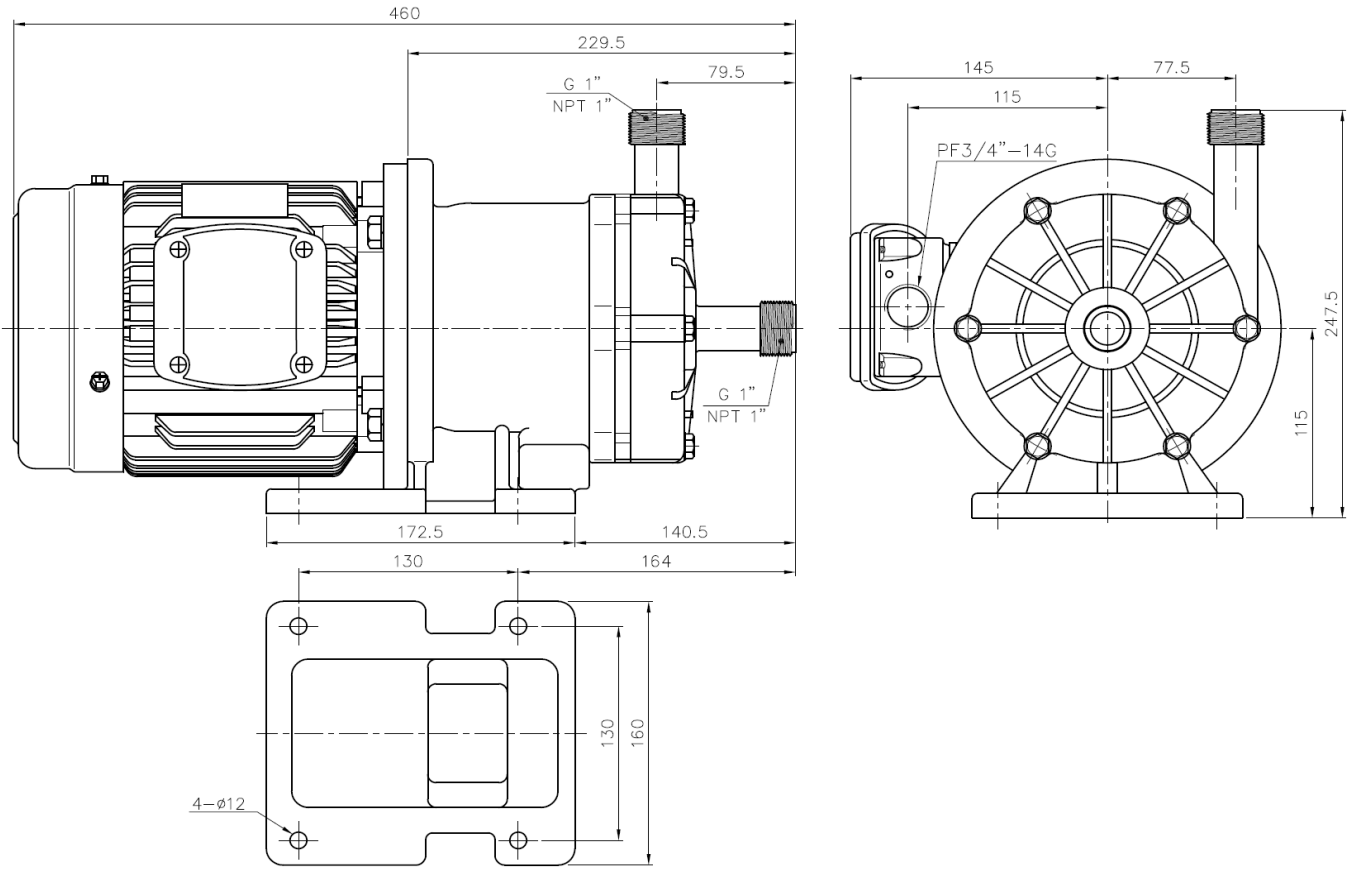
	BOMBA				MOTOR
	Capacidad en descarga	Presión en descarga	CDT	Eficiencia Bomba	Potencia requerida
	L/MIN	M	M	%	kW
1	0	24.2	24.8	0	0.203
2	40	22.0	22.5	29.58	0.496
3	80	19.2	19.6	40.31	0.634
4	100	17.3	17.6	42.63	0.673
5	170	8.9	8.6	30.71	0.776



NOTE :

- |                               |                          |
|-------------------------------|--------------------------|
| 1. Punto de operación nominal | 17.3 m at 100 l/min      |
| 2. Velocidad                  | 3440 R.P.M.              |
| 3. Rango de temperatura       | 0 - 60 °C Polipropileno. |
| 4. Potencia requerida         | 0.75 kW                  |

**DIMENSIONES**



**PRODUCTOS MAV, S.A. DE C.V. / G-PUMPS**